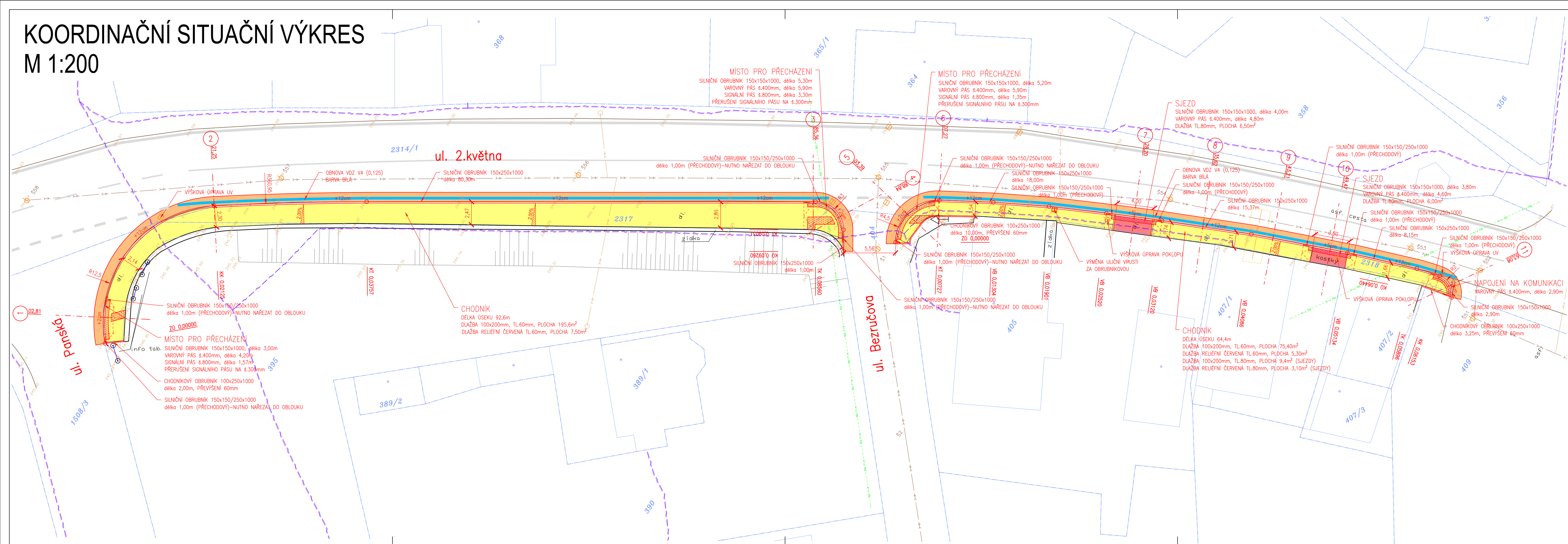


KOORDINAČNÍ SITUAČNÍ VÝKRES

M 1:200



LEGENDA:

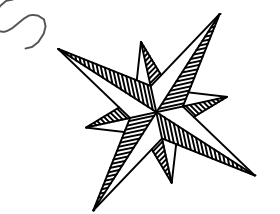
- STÁVAJÍCÍ PONECHANÉ STAVBY (BUDOVY, MOSTY, ZDI, PROPUSTKY, ...)
- STÁVAJÍCÍ PONECHANÉ OPLOČENÍ A ZDI (DRÁTĚNÉ, ZDĚNÉ, DŘEVĚNÉ)
- STÁVAJÍCÍ ZPEVNĚNÉ PLOCHY (VOZOVKY, CHODNÍKY, DLÁŽDĚNÉ KORYTA, ...)
- STÁVAJÍCÍ SVAHY
- STÁVAJÍCÍ SOLITÉRNÍ STROMY S PRŮMĚREM KMENU
- STÁVAJÍCÍ PLOŠNÉ SKUPINY STROMŮ A KEŘŮ
- PŮVODNÍ KONSTRUKCE (MOSTNÍ PROVIZORIA, ZAŘÍZENÍ STAVBY, PŘÍJEZDOVÉ KOMUNIKACE, ...)
- NOVÉ STAVBY (KOMUNIKACE, MOSTY, ZDI, PROPUSTKY, ...)
- NOVÉ OPLOČENÍ A ZDI (DRÁTĚNÉ, ZDĚNÉ, DŘEVĚNÉ)
- NOVÉ ZEMNÍ TĚLESO
- CHODNÍK – BETONOVÁ DLÁŽBA TL.60mm
- CHODNÍK – BETONOVÁ DLÁŽBA RELIÉFNÍ TL.60mm (ČERVENÁ)
- SJEZD – BETONOVÁ DLÁŽBA RELIÉFNÍ TL.80mm (ČERVENÁ)
- SJEZD – BETONOVÁ DLÁŽBA TL.80mm
- VOZOVKA – ASFALTOVÝ BETON
- VODOROVNÉ DOPRAVNÍ ZNAČENÍ (OBNOVA STÁVAJÍCÍHO) – BILÁ BARVA
- VODOROVNÉ DOPRAVNÍ ZNAČENÍ – STÁVAJÍCÍ

LEGENDA INŽENÝRSKÝCH SÍTÍ:

- STÁVAJÍCÍ VEDENÍ NTL PLYNOVODU (GasNet, s.r.o.)
- STÁVAJÍCÍ SDĚLOVACÍ VEDENÍ (ČETIN a.s.)
- STÁVAJÍCÍ SDĚLOVACÍ VEDENÍ (M.NET Studénka s.r.o.)
- STÁVAJÍCÍ VEDENÍ NN NADZEMNÍ (ČEZ Distribuce, a.s.)
- STÁVAJÍCÍ VEDENÍ KANALIZACE (ČOVaK Město Studénka)
- STÁVAJÍCÍ VEDENÍ KANALIZACE – PŘÍPOJKY DN150 (ČOVaK Město Studénka)

LEGENDA KATASTRU:

- HRANICE KATASTRÁLNÍCH ÚZEMÍ
- HRANICE PARCELY KATASTRU NEMOVITOSTÍ
- ČÍSLO PARCELY KATASTRU NEMOVITOSTÍ



PROJEKTANT		KONTROLA	ZODP. PROJEKTANT	VIAT s.r.o.	
Ing. Michal Harašta		Ing. Petr Guňka	Ing. Petr Guňka	Lidická 19/700	
INVESTOR: město Studénka, nám. Republiky 762, 742 13 Studénka				602 00 Brno	
KRAJ: Moravskoslezský		KATASTR. ÚZEMÍ: Studénka nad Odrou		IČO: 05705398	
STAVBA: PD chodník podél ul. 2.května (úsek od Dělnického domu po ul. Panskou)				FORMÁT	5x44
				DATUM	06/2020
				ZAKÁZKA ČÍSLO	MH 06/20
				STUPEŇ	PDPS
				OBSAH: KOORDINAČNÍ SITUAČNÍ VÝKRES	
1:200	C.2				